



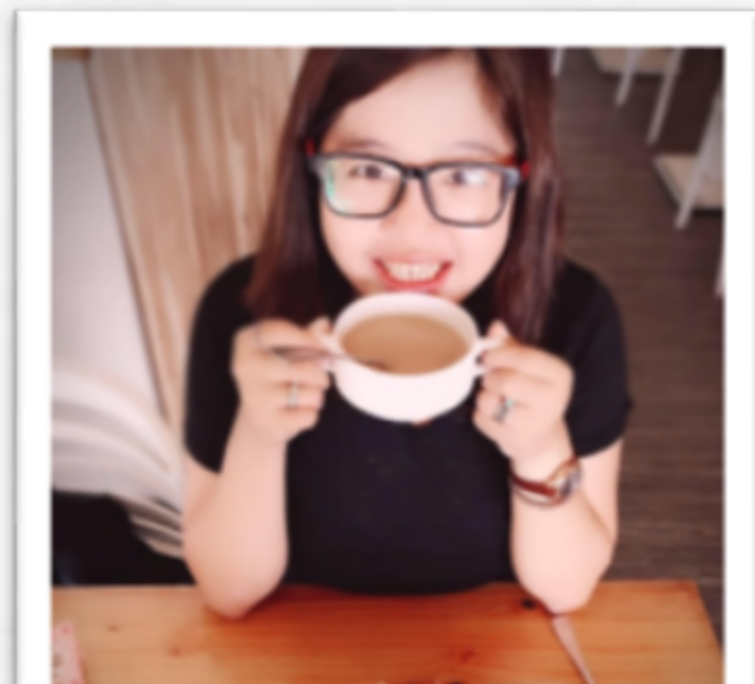
112學年度 新生家長座談會

學務處業務報告





學務主任 林鈺慧



生教組長 李聿芸



體衛組長 李還緒



護理師 謝淑瑜



輔導行政 陳明謙



專任輔導 張凱豪



兼任輔導 林志彥

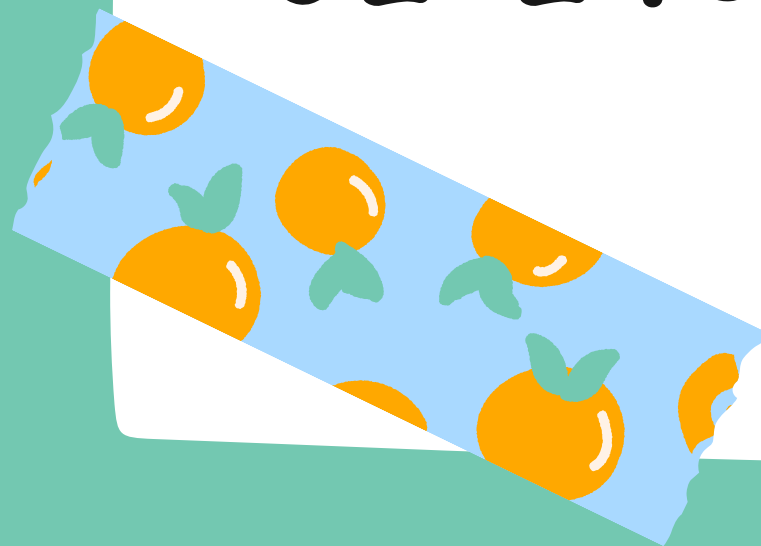
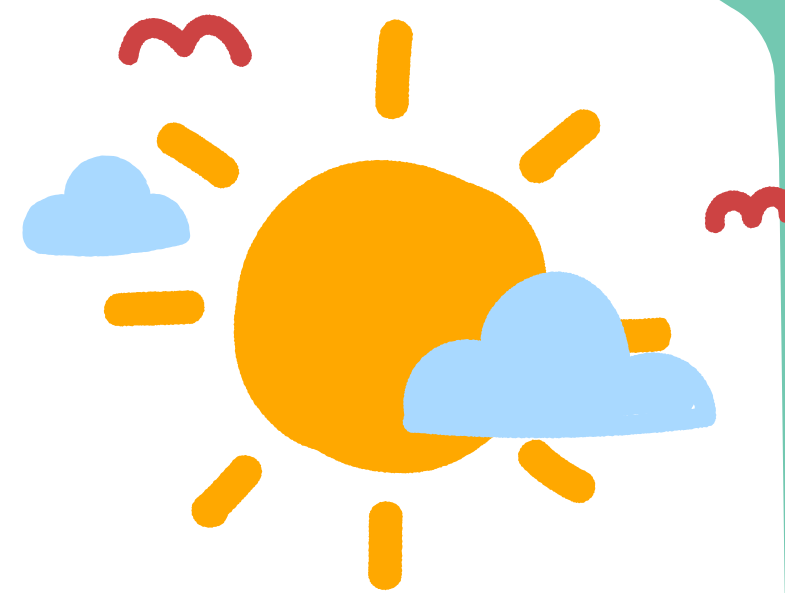


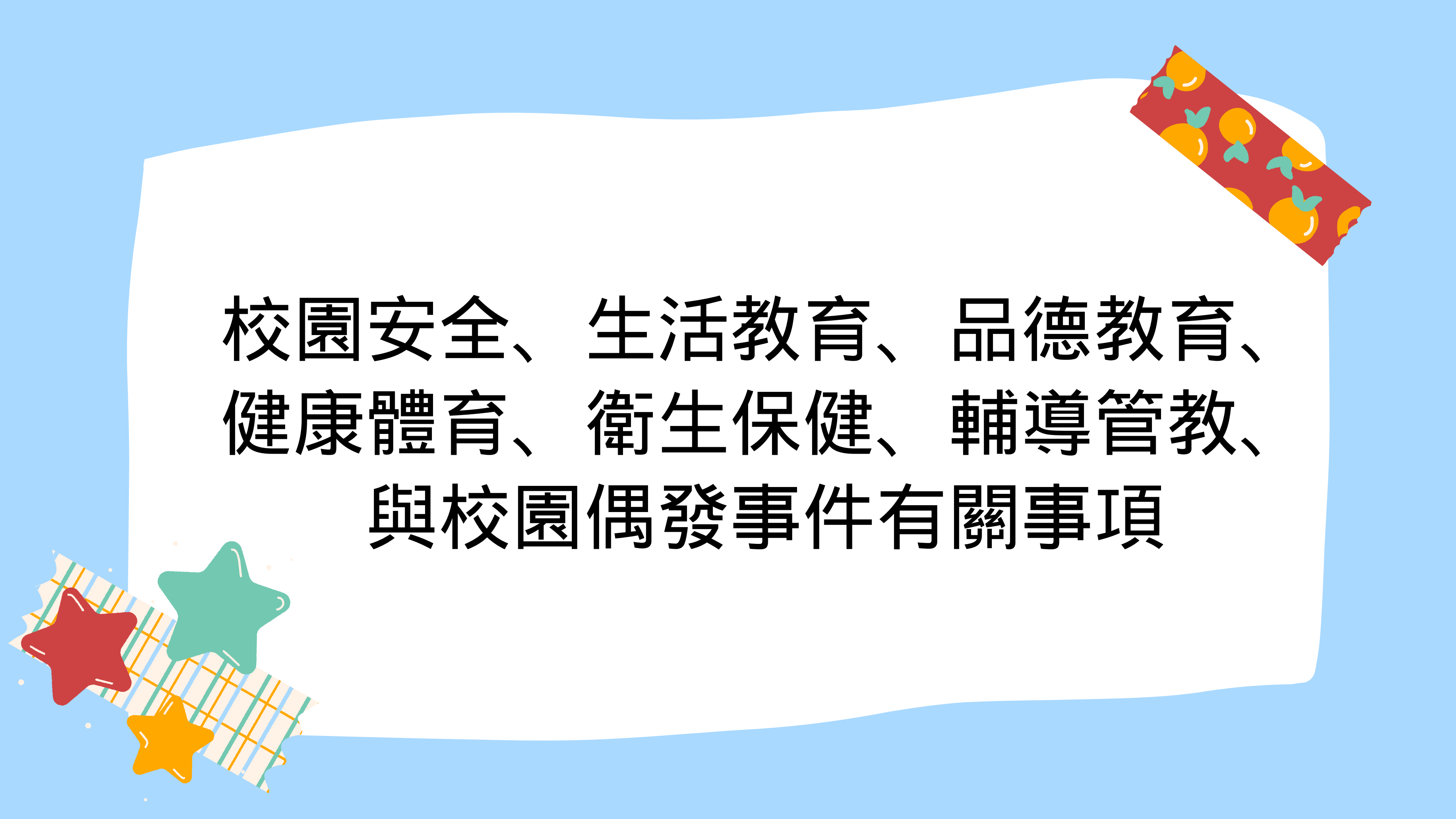
工友 李淑鋒

學務處

協助處理學生相關事務處室。

02-24652940#20、21、22





校園安全、生活教育、品德教育、
健康體育、衛生保健、輔導管教、
與校園偶發事件有關事項

交通安全

性別平等

校園整潔

體育競賽

請假

防疫工作

健康體位

霸凌防治

健康促進

口腔保健

輔導管教

學生作息

兒少保護

視力保健

社團

上學的小提醒

上學到教室時間：早上7點35分～早上7點45分間
請學生上學後到校等候，請勿直接帶著孩子到教室，
川堂會有總導護老師引導孩子進教室

上學/放學 刷樂學卡

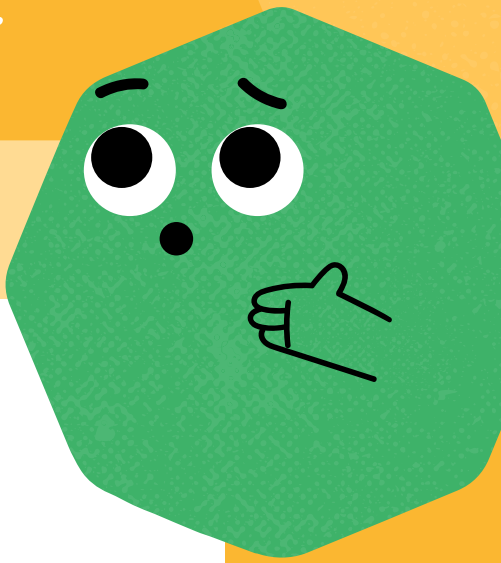
- 新生/縣市外轉學生統一製發
- 遺失可製全誼系統線上申請補發(115元)



到手機APP STORE 可下載

放學的小提醒

- 半天放學接孩子時間：中午**12點50**分後
- 整天放學接小孩時間：下午**4點**
- 導師會帶著孩子在川堂固定位置等候
- 請在川堂外招手呼喚即可
- 請勿上樓提早至教室帶孩子離開
- 請孩子熟記家長或是接送人的聯絡電話

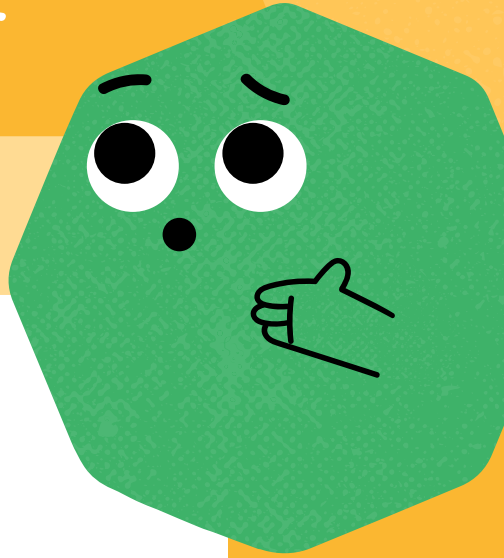
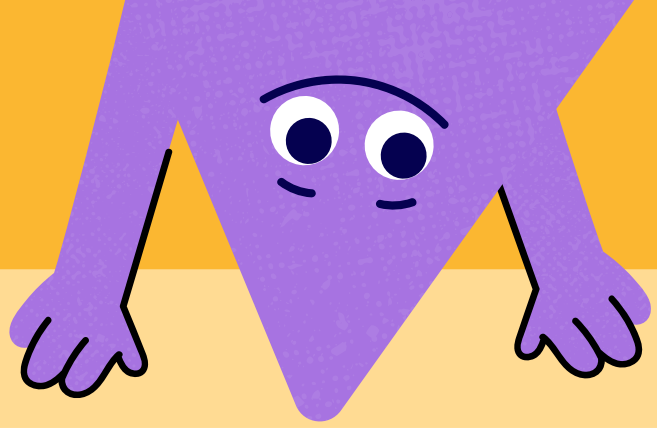


要請假怎麼辦？

- 若為已知時間的假，請在**3**天前告知導師，讓導師有時間準備。
- 若為臨時的假，請在當天上午**8**點前告知導師。
- 若為長達三天以上的假，根據深澳國小學生請假辦法，需事先向學校提出書面申請，取得學校同意。
- 請假方式：
 - 1.較不緊急：寫聯絡簿
 - 2.比較方便：班級**LINE**群組或**FB**群組
 - 3.臨時緊急：致電導師或是學校**(02-24652940轉20)**



穩定就學
慎重請假



避免孩童成癮

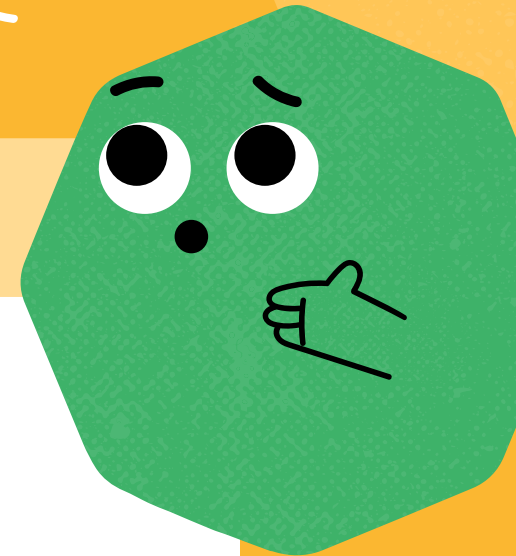


酒精

賭博



菸品



避免孩童成癮



酒精

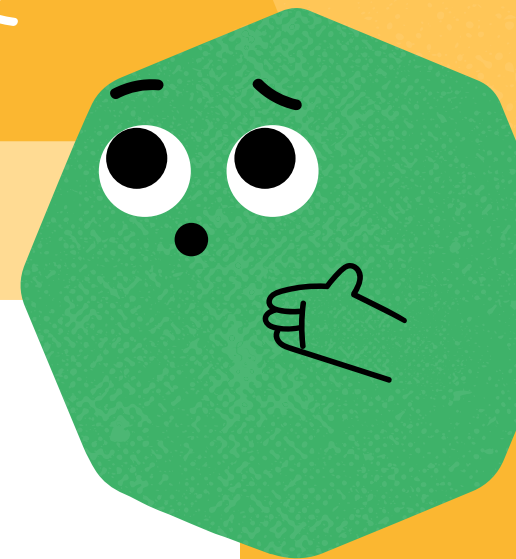
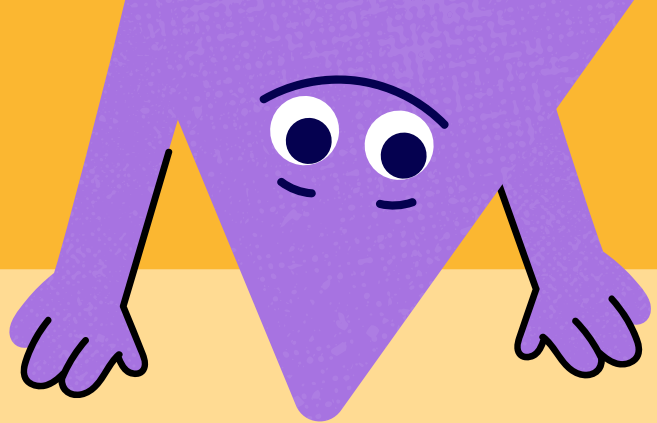
賭博



菸品

網路

電玩



口腔保健「從齒健康」

一要：
睡前一定要刷牙，
一天至少刷兩次

二要二不



GOOD MORNING



GOOD NIGHT

二要：要有「氟」，
使用含氟牙膏、
每半年塗氟及口腔檢查



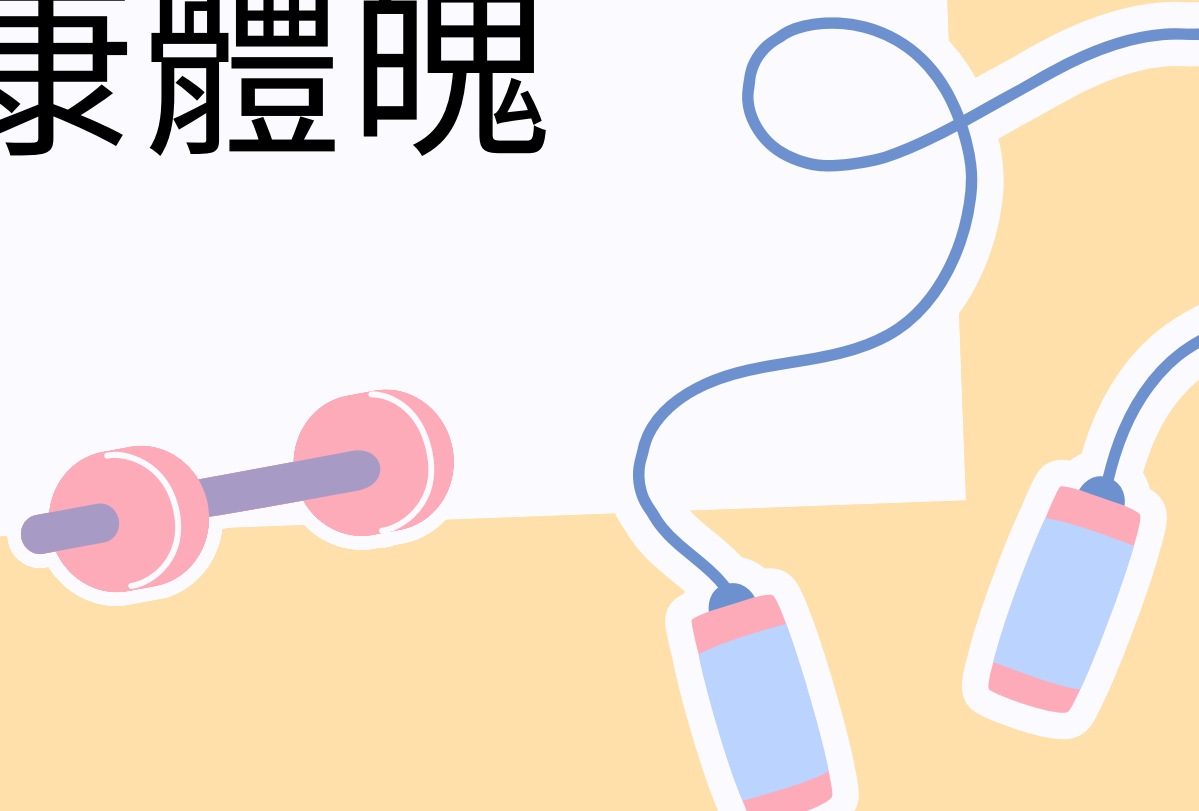
一不：
不要傷害牙齒；
少甜食，多漱口



二不：
不要共用餐具
避免口水互相接觸



規律作息 預防勝於治療 培養健康體魄



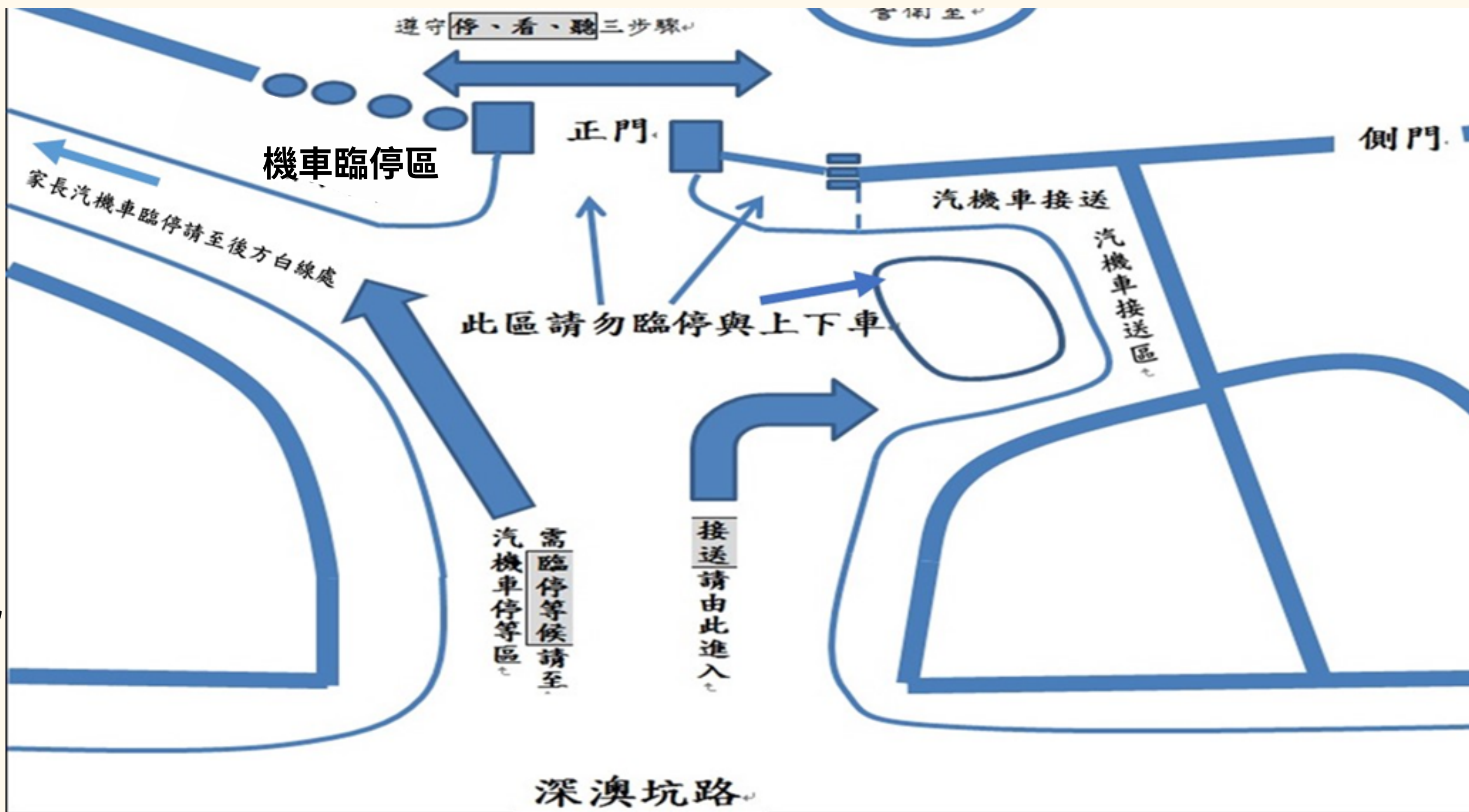
不早到

不逗留

不落單

不違規

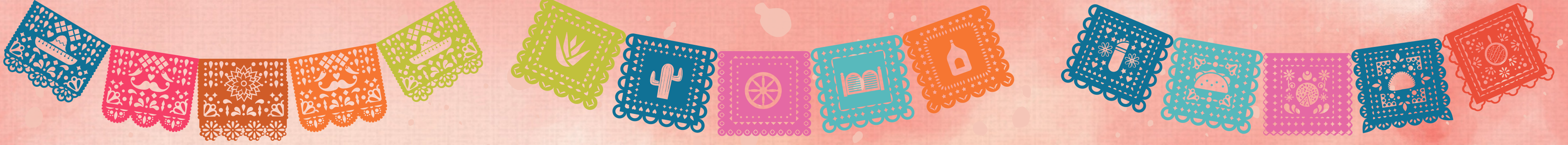
不擅闖



深澳國小榮譽制度

- 目的：
 - 一、激發學生的榮譽感與責任心，建立學生的自信心與成就感。
 - 二、凝聚班級的向心力，積極爭取團體榮譽。
- 原則：
 - 一、以全體學生為獎勵對象。
 - 二、配合班級經營獎勵制度實行。
 - 三、各處室活動結合「班級榮譽」獎勵之。
- 辦法：
 - 一、榮譽集點卡→星星卡→月亮卡→太陽獎狀
 - 二、期末頒發與校長合照的最高榮譽太陽獎狀及獎品。





家庭教育宣導

幸福家庭123

每1天

至少陪伴孩子20分鐘

一起做3件事

1. 共讀 (讓親子攜手成長)
2. 分享 (溝通順暢，親子雙贏)
3. 遊戲 (讓孩子在快樂中長大)





深澳國小 家長志工群組

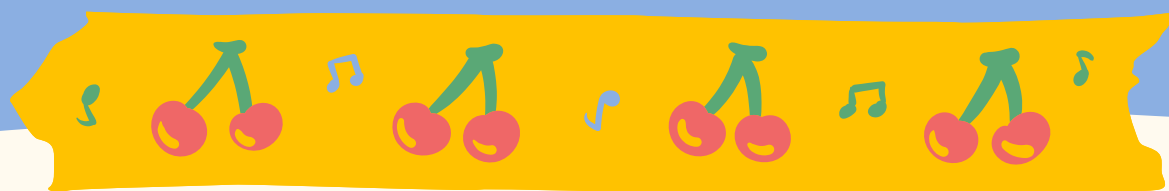
- 圖書志工(補校主任)
- 活動志工



1

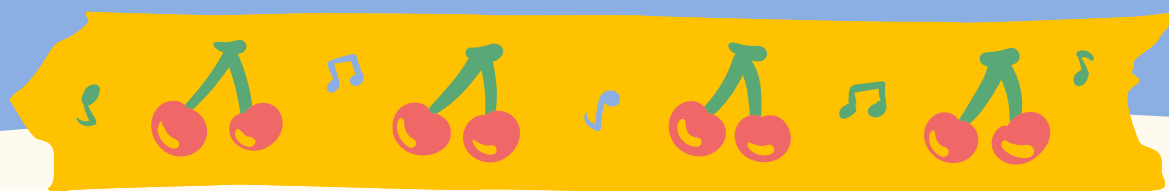
份誠摯的感謝





1 份無盡的祝福





學校與家長 **2** 方合作攜手



陪伴孩子綻放獨一無二的

光芒

你知line@
防災教育報



防災教育花
路米電子報



校園防災
花路米FB



教育部防災
教育資訊網



家庭防災卡



\ 每年都要定期確認資訊喔 /

姓名

學校

緊急聯絡人

關係

電話



約定通訊方式

[包含指定通訊軟體 \ 社群媒體 \ 簡訊]

學校

家庭

約定集合地點

填寫
日期

年

月

日



急救先鋒

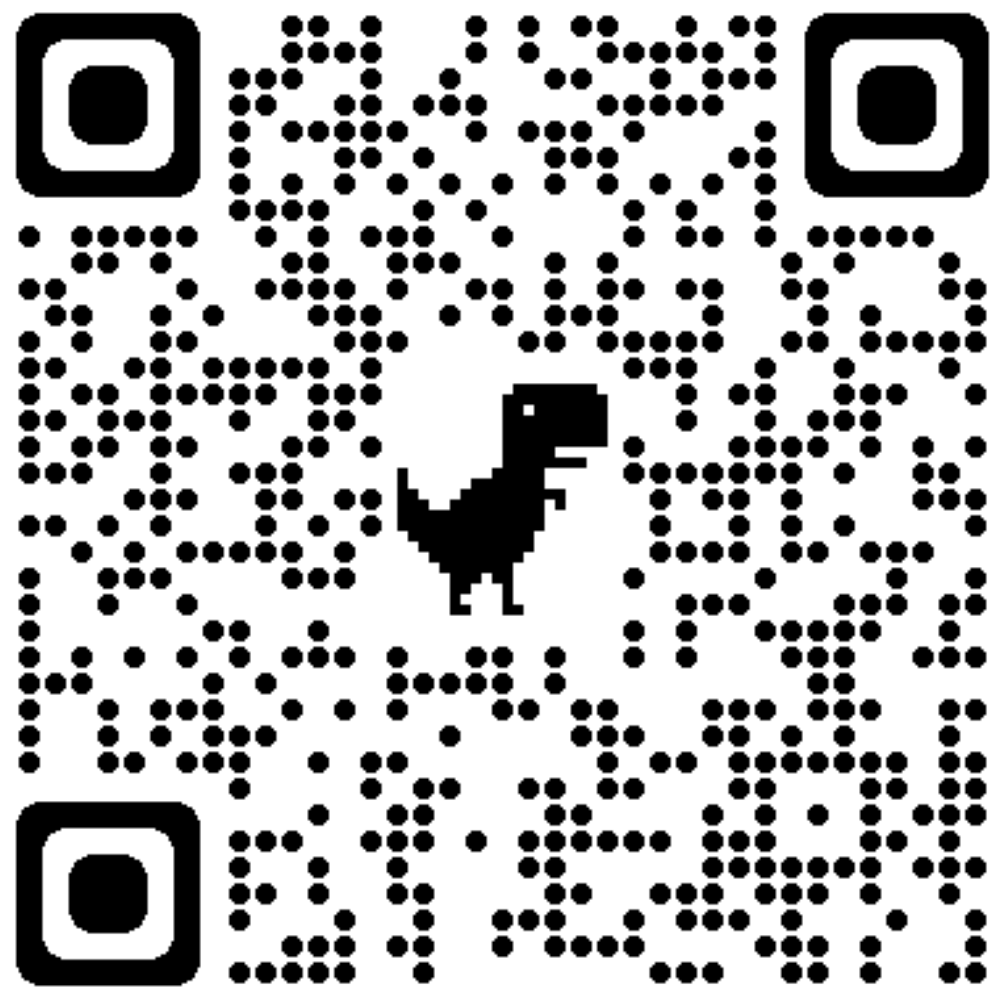


119報案



今年全新升級的APP功能，包含整合119報案定位、急救先鋒等

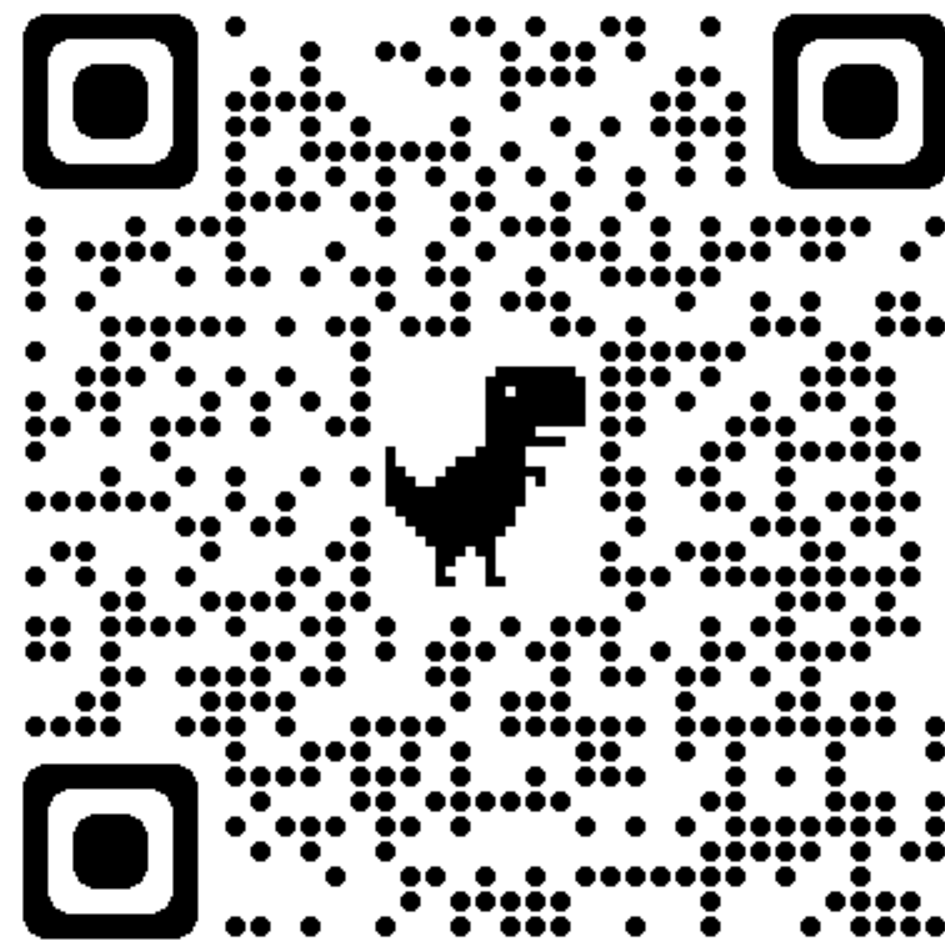
112學年度深澳國小學生校園生活調查 (健康狀況、交通通學)



101班



102班



103班

112學年度深澳國小學生校園生活調查 (健康狀況、交通通學)

112學年度深澳國小學生校園生活調查 (健康狀況、交通通學)(範例版)

親愛的家長您好：
感謝您

抽出寶貴的時間填寫調查表

我們希望了解孩子平日健康狀況以及上放學交通通學情況，您的回答將有助於我們改善學生的校園生活品質，

確保他們能在健康安全的环境中學習成長。請耐心填寫以下問題，我們將嚴格保密您的回答。請家長撥冗於 9/6(三)協助完成填寫，感謝您的協助！

深澳國小學務處感謝您

[Sign in to Google](#) to save your progress. [Learn more](#)

* Indicates required question

班級 *

Your answer

座號 *